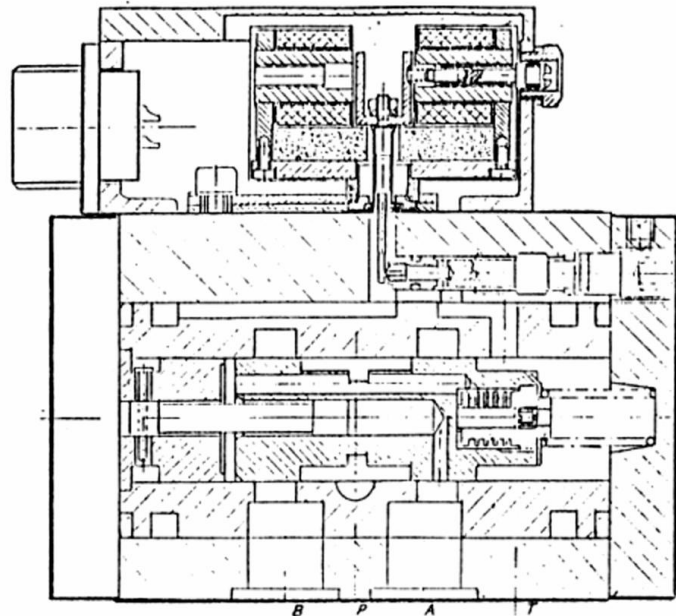


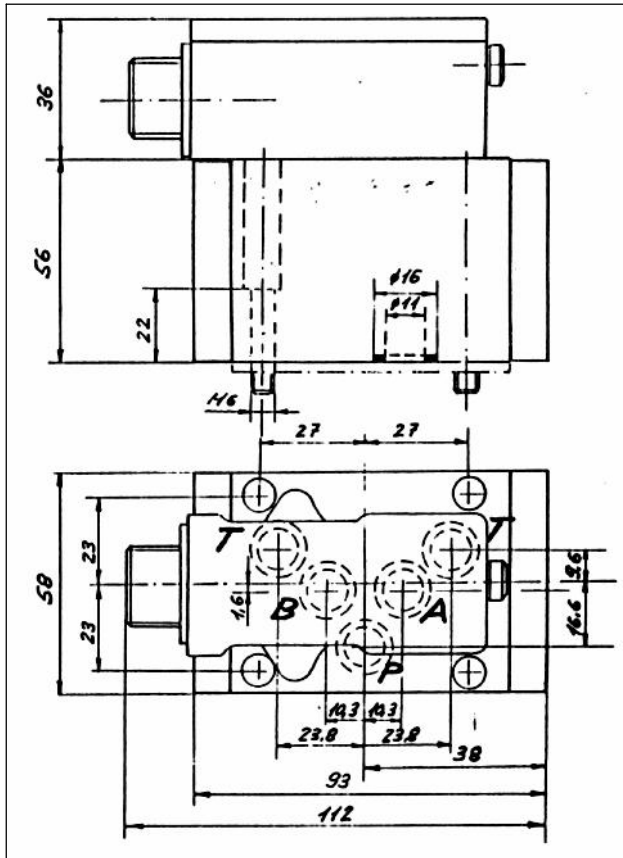
Valve features

- Servoventil für Position-, Kraft-, Druck- oder Geschwindigkeitsregelung
- Zweistufiges Servoventil mit mechanischer Rückmeldung
- First stage nozzle / flapper
- 2-stufiges Design mit trocken isoliertem Drehmotor
- Vollständig aus Eisen
- Robustes, langlebiges Design
- Anschlussmuster NG 10 / Cetop 05 für 4-Ports
- Hohe Auflösung
- Hohe Druckanwendung
- Einfache Feldwartung
- 2 Minuten Filteraustausch
- Kundenwunschige Konfiguration in der Fabrik

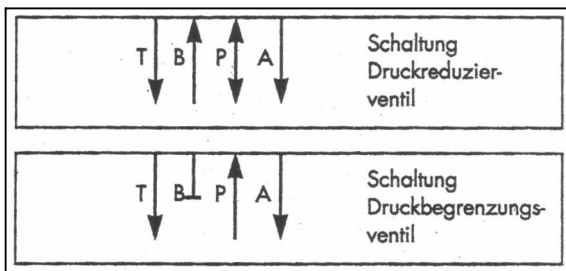

Technische Daten DS11

Nenndurchfluss $Q_n \pm 10\%$ bei 1000 psi ΔP – cis bei 70 bar ΔP – L/min	79.16 200
Frequenzgang bei 90° Phasenverschiebung, 210bar, bei 40% Amplitude – Hz	80
Step response in milli seconds	12
Leckage bei 1000 psi, 50 cSt, cis 70 bar, 50 cSt, L/min	122.03 2
Anschlussbild	Cetop 05 / NG 10
Maximaler Druck in P, A, B psi / bar	4500 / 315 (5000 / 350 auf Anfrage)
Maximaler Druck in T psi / bar	1450 / 100
Temperaturbereich F° / C°	4 bis 194 / -20 bis +90
Fluid Viskosität	20 bis 380 cSt
Ansprechempfindlichkeit	0,2% des Nennstromes
Hysterese	<0.3%
Nullverschiebung bei Druckveränderung von 20%	1%
Nullverschiebung bei Viskositätsveränderung von 30 cSt	1.5%
Elektrische Rückführung (LVDT)	Keine / Elektronik erhältlich
Elektrischer Stecker	4 pin / MS3106A14S-2S
Gewicht	2.4 kg

Abmessungen



Hydraulisches Schema



Elektrische Daten

Spule	Typ	40	80	100	130	200
Parallelschaltung	max. J [mA]	52	104	130	170	350
	max. U [V]	32	16	10	8	5
Serieschaltung	max. J [mA]	27	53	66	86	175
	max. U [V]	63	31	21	15	9
Widerstand pro Spule bei	70° [Ω]	1200	300	160	90	24

Spule 130mA standard. Spule 40 mA, 80 mA, 100 mA, 200 mA erhältlich.

Anwendungsbeispiele

Bremssysteme bei Strassenbahnen, Luftseilbahnen etc. Allgemeine Traktionsanwendungen. Pressen, Prüfstände, Stanzen, industrielle Automatisierung, etc.

Wie bestelle ich ein Druck-Servoventil:

Typen Nummer	1	2	3	4	5	6	7	8																																																																																						
<table border="1" style="width: 100%; border-collapse: collapse;"> <thead> <tr> <th colspan="2">1 Größe/Typ</th> </tr> </thead> <tbody> <tr><td>S1-4</td><td></td></tr> <tr><td>S25</td><td></td></tr> <tr><td>S100</td><td></td></tr> <tr><td>S120</td><td></td></tr> <tr><td>S120E</td><td></td></tr> <tr><td>S300</td><td></td></tr> <tr><td>S300E</td><td></td></tr> <tr><td>DS 6</td><td></td></tr> <tr><td>DS 11</td><td></td></tr> </tbody> </table> <table border="1" style="width: 100%; border-collapse: collapse;"> <thead> <tr> <th colspan="2">3 Pilot Drain Arrangement</th> </tr> </thead> <tbody> <tr> <td>N</td> <td>Internal drain/internal pilot (Standard)</td> </tr> <tr> <td></td> <td>(for Size 03, 05 & 07)</td> </tr> <tr> <td>Y</td> <td>Internal pilot/external drain</td> </tr> <tr> <td></td> <td>(Size 07 only)</td> </tr> <tr> <td>X</td> <td>External pilot/external drain</td> </tr> <tr> <td></td> <td>(Size 07 only)</td> </tr> </tbody> </table> <table border="1" style="width: 100%; border-collapse: collapse;"> <thead> <tr> <th colspan="2">4 Eingangsdruck</th> </tr> </thead> <tbody> <tr><td>040</td><td>580 PSI (40 Bar)</td></tr> <tr><td>070</td><td>1000 PSI (70 Bar)</td></tr> <tr><td>140</td><td>2000 PSI (140 Bar)</td></tr> <tr><td>210</td><td>3000 PSI (210 Bar)</td></tr> <tr><td>315</td><td>5000 PSI (315 Bar)</td></tr> <tr><td>350</td><td>5555 PSI (350 Bar) Nur DS-Ventile</td></tr> <tr><td>420</td><td>6666 PSI (420 Bar) Nur DS-Ventile</td></tr> </tbody> </table>	1 Größe/Typ		S1-4		S25		S100		S120		S120E		S300		S300E		DS 6		DS 11		3 Pilot Drain Arrangement		N	Internal drain/internal pilot (Standard)		(for Size 03, 05 & 07)	Y	Internal pilot/external drain		(Size 07 only)	X	External pilot/external drain		(Size 07 only)	4 Eingangsdruck		040	580 PSI (40 Bar)	070	1000 PSI (70 Bar)	140	2000 PSI (140 Bar)	210	3000 PSI (210 Bar)	315	5000 PSI (315 Bar)	350	5555 PSI (350 Bar) Nur DS-Ventile	420	6666 PSI (420 Bar) Nur DS-Ventile								<table border="1" style="width: 100%; border-collapse: collapse;"> <thead> <tr> <th colspan="2">9 Spritzwasser</th> </tr> </thead> <tbody> <tr><td>S</td><td>Spritzwasserfest</td></tr> <tr><td>N</td><td>Nicht spritzwasserfest (Standard)</td></tr> </tbody> </table> <table border="1" style="width: 100%; border-collapse: collapse;"> <thead> <tr> <th colspan="2">8 Anwendungsspezifische Ausführung</th> </tr> </thead> <tbody> <tr><td>C</td><td>Anwendungsspezifische Ausführung</td></tr> <tr><td>N</td><td>Normale Ausführung (Standard)</td></tr> </tbody> </table> <table border="1" style="width: 100%; border-collapse: collapse;"> <thead> <tr> <th colspan="2">7 Verstärker-Elektronik</th> </tr> </thead> <tbody> <tr><td>E</td><td>Externe Verstärker Elektronik</td></tr> <tr><td>N</td><td>Keine</td></tr> </tbody> </table> <table border="1" style="width: 100%; border-collapse: collapse;"> <thead> <tr> <th colspan="2">6 Spulen für Magnetsysteme</th> </tr> </thead> <tbody> <tr><td>040</td><td>40 ma</td></tr> <tr><td>080</td><td>80 ma</td></tr> <tr><td>100</td><td>100 ma</td></tr> <tr><td>130</td><td>130 ma (Standard)</td></tr> <tr><td>200</td><td>200 ma</td></tr> </tbody> </table> <table border="1" style="width: 100%; border-collapse: collapse;"> <thead> <tr> <th colspan="2">5 Dichtungsmaterial</th> </tr> </thead> <tbody> <tr><td>V</td><td>Viton / fluorocarbon (Standard)</td></tr> <tr><td>E</td><td>EDPM</td></tr> </tbody> </table>	9 Spritzwasser		S	Spritzwasserfest	N	Nicht spritzwasserfest (Standard)	8 Anwendungsspezifische Ausführung		C	Anwendungsspezifische Ausführung	N	Normale Ausführung (Standard)	7 Verstärker-Elektronik		E	Externe Verstärker Elektronik	N	Keine	6 Spulen für Magnetsysteme		040	40 ma	080	80 ma	100	100 ma	130	130 ma (Standard)	200	200 ma	5 Dichtungsmaterial		V	Viton / fluorocarbon (Standard)	E	EDPM
1 Größe/Typ																																																																																														
S1-4																																																																																														
S25																																																																																														
S100																																																																																														
S120																																																																																														
S120E																																																																																														
S300																																																																																														
S300E																																																																																														
DS 6																																																																																														
DS 11																																																																																														
3 Pilot Drain Arrangement																																																																																														
N	Internal drain/internal pilot (Standard)																																																																																													
	(for Size 03, 05 & 07)																																																																																													
Y	Internal pilot/external drain																																																																																													
	(Size 07 only)																																																																																													
X	External pilot/external drain																																																																																													
	(Size 07 only)																																																																																													
4 Eingangsdruck																																																																																														
040	580 PSI (40 Bar)																																																																																													
070	1000 PSI (70 Bar)																																																																																													
140	2000 PSI (140 Bar)																																																																																													
210	3000 PSI (210 Bar)																																																																																													
315	5000 PSI (315 Bar)																																																																																													
350	5555 PSI (350 Bar) Nur DS-Ventile																																																																																													
420	6666 PSI (420 Bar) Nur DS-Ventile																																																																																													
9 Spritzwasser																																																																																														
S	Spritzwasserfest																																																																																													
N	Nicht spritzwasserfest (Standard)																																																																																													
8 Anwendungsspezifische Ausführung																																																																																														
C	Anwendungsspezifische Ausführung																																																																																													
N	Normale Ausführung (Standard)																																																																																													
7 Verstärker-Elektronik																																																																																														
E	Externe Verstärker Elektronik																																																																																													
N	Keine																																																																																													
6 Spulen für Magnetsysteme																																																																																														
040	40 ma																																																																																													
080	80 ma																																																																																													
100	100 ma																																																																																													
130	130 ma (Standard)																																																																																													
200	200 ma																																																																																													
5 Dichtungsmaterial																																																																																														
V	Viton / fluorocarbon (Standard)																																																																																													
E	EDPM																																																																																													