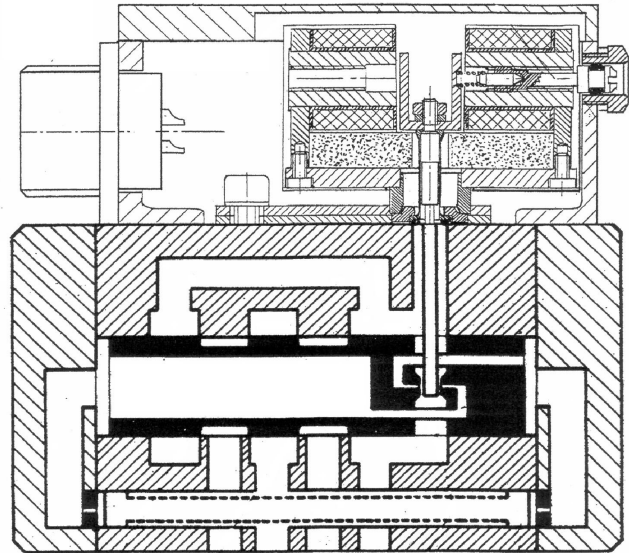


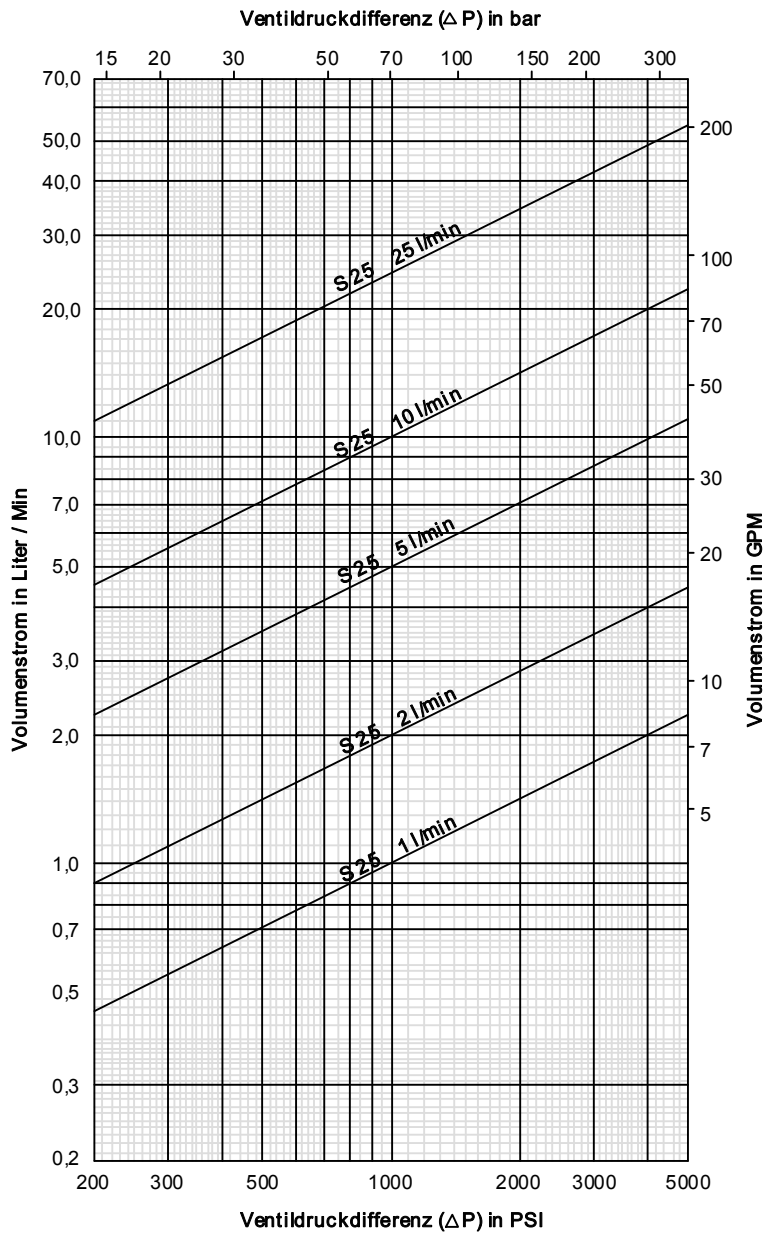
Eigenschaften des S25

- Servoventil für Positions-, Kraft-, Geschwindigkeit- oder Druckregulierung
- Zwei Stufen Servoventil mit mechanischer Rückführung
- Erste Stufe mit nozzle / flapper
- Trockenes, isoliertes Magnetsystem
- Hydraulikkörper aus Stahl
- Robuste, langlebige Konstruktion
- Anschlussbild NG 6 / Cetop 03 für 4-Anschlüsse
- Hohe Auflösung
- Hochdruck Anwendungen
- 2 Minuten Filterwechsel

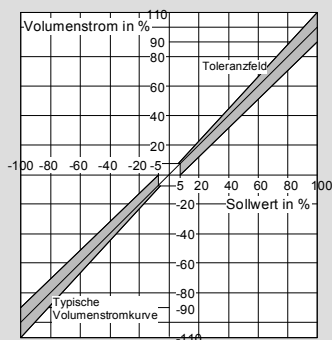

Technische Daten S25

Nominal Grösse	001	002	005	010	025
Nenndurchfluss $Q_n \pm 10\%$ bei 1000 psi ΔP – gpm bei 70 bar ΔP – L/min	0,26 1,0	0,66 2,5	1.32 5,0	2.65 10,0	6.62 25,0
Frequenzgang bei 90° Phasenverschiebung, 210bar, bei 40% Amplitude – Hz	150	150	130	130	100
Step response in milli seconds	2	2	3	3	4
Leckage bei 1000 psi, 50 cSt, gpm 70 bar, 50 cSt, L/min.	0.16 0,6	0.21 0,8	0.24 0,9	0.26 1,0	0.40 1,5
Alle Durchflussmengen					
Anschlussbild	Selec Norm (Adapter für Cetop 03 / NG 6 erhältlich)				
Maximaler Druck in P, A, B psi / bar	4500 / 315 (5000 / 350 auf Anfrage)				
Maximaler Druck in T psi / bar	300 / 20				
Temperaturbereich F° / C°	4 bis 194 / -20 bis +90				
Fluid Viskosität in cSt	20 bis 360				
Ansprechempfindlichkeit	0,2% des Nennstromes				
Hysterese	<2%				
Nullverschiebung bei 20% Druckveränderung	1%				
Nullverschiebung bei Viskositätsveränderung von 30cSt	1.5%				
Elektrische Rückführung (LVDT)	Nein / Verstärker-Elektronik erhältlich				
Elektrischer Stecker	4 pin / MS3106R14S-2S				
Verstärker-Elektronik	Externe Verstärker-Elektronik erhältlich (AE-1)				
Gewicht	1.3 kg				

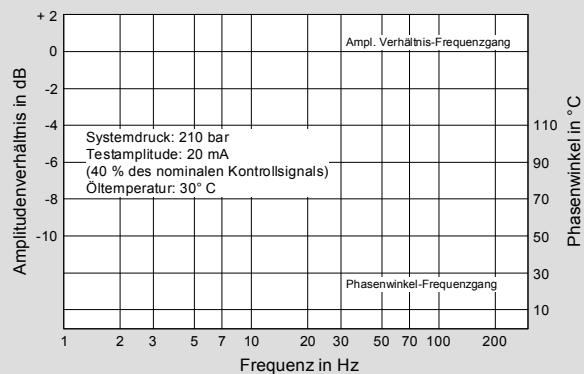
Volumenstrom - Diagramm



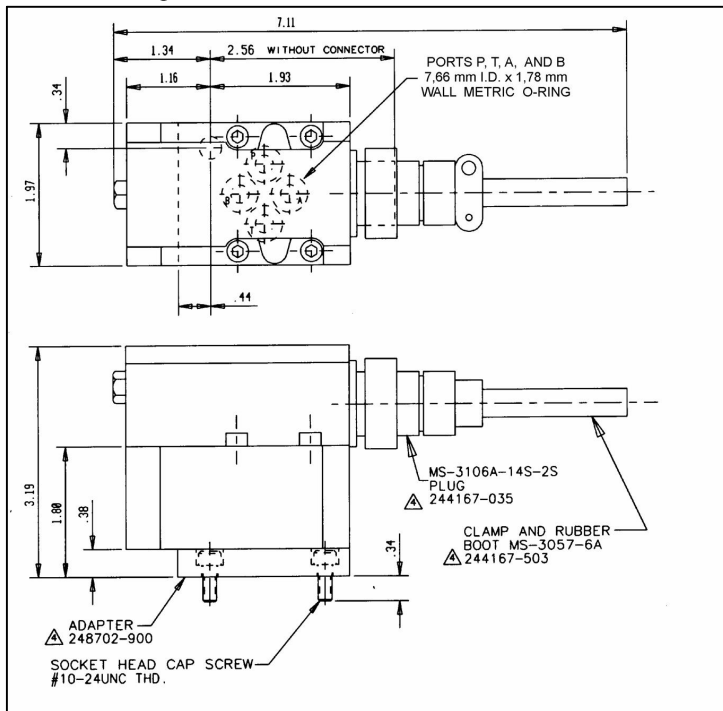
Volumenstrom-Signalfunktion bei konstanter Ventildruckdifferenz



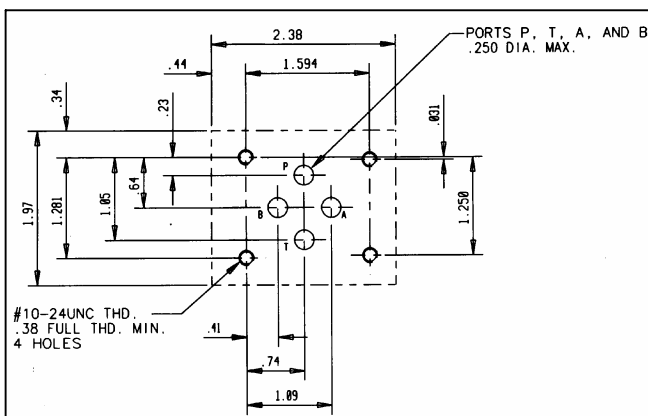
Frequenzgang



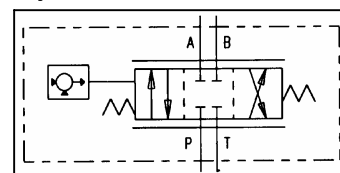
Abmessungen



Anschlussbild



Hydraulisches Schema



Elektrische Daten

Spule	Typ	40	80	100	130	200
Parallelschaltung	max. J [mA]	52	104	130	170	350
	max. U [V]	32	16	10	8	5
Serieschaltung	max. J [mA]	27	53	66	86	175
	max. U [V]	63	31	21	15	9
Widerstand pro Spule bei 70° [Ω]		1200	300	160	90	24

Spule 130mA standard. Spule 40 mA, 80 mA, 100 mA, 200 mA erhältlich.

Anwendungsbeispiele

Pumpen & Kompressoren, Holzindustrie, Strassenarbeitsmaschinen, mobile Krane, Verpackungsindustrie, Agrarmaschinen, Industrielle Automatisierung, Kunststoffindustrie, Textilindustrie, usw.

